

Dossier de Presse

Inauguration du Sky Center La Marseillaise
du World Trade Center Marseille Provence
Marseille 28 Janvier 2019



Infos et Contact

World Trade Center :
Yaël Savignac-Rauzada - Responsable Communication
04 13 94 00 18 - y.savignac@wtcmp.com

Presse :
Laurent Weil - Bleu Dixit
06 64 55 00 66 – weil@bleudixit.com

Table des matières

Préambule	1
Le programme de développement du World Trade Center Marseille Provence	4
La genèse des projets	4
2 sites complémentaires:	5
Les ambitions des projets menés depuis 2014	6
Questions à.....	9
Les investissements :	13
Les Offres :	13
Les Intervenants :	16
Témoignages	17
Infos Pratiques	19

Préambule de Paul Chaffard

On a tous rêvé du Guggenheim à New York avant de le voir de nos propres yeux. Tout comme, plus récemment, celui de Bilbao, le musée Niteroy construit par Niemeyer sur la mer dans la baie de Rio de Janeiro, le stade national de Chine du “Nid d’oiseau” qui symbolisa, à quelques encablures de la Cité Interdite, la volonté d’ouverture de Pékin à l’occasion des jeux olympiques de 2008, ou il y a peu, le Musée des Confluences à Lyon.

Les grandes métropoles internationales partagent cette force à réinventer des lieux iconiques qui les symbolisent aux yeux du monde. Et renforcent leur pouvoir d’attractivité à travers photos ou films qui, à l’heure des réseaux sociaux, font le tour de la planète. Après le MUCEM ou la Tour CMA-CGM qui sont venus imprimer ces nouvelles visions de Marseille, la Tour La Marseillaise conçue par Jean Nouvel et le Sky Center La Marseillaise que nous inaugurons aujourd’hui à son sommet incarnent les nouvelles frontières de notre territoire, ouvert sur le monde et attractif. Accueil des comités exécutifs, Conseils d’administration, événements premiums, tournages, showroom avec le Sky Center La marseillaise, Marseille donne encore un peu plus de hauteurs à vos ambitions et vos événements.

#SkyYourLife

Le programme de développement du World Trade Center Marseille Provence

La genèse des projets

Le grand projet de développement du World Trade Center Marseille Provence débute en 2012, quand Jacques Pfister, alors président de la Chambre de Commerce et d'Industrie Marseille Provence, confie à Paul Chaffard, élu à la CCIMP, la responsabilité de mener une étude sur l'évolution du World Trade Center Marseille Provence. A l'époque il était situé dans l'immeuble CMCI au 2 rue Henri Barbusse, et occupait environ 1500 m² à la mezzanine.

L'étude a mis en évidence de nouveaux besoins en termes d'espaces de travail et de services associés, un benchmark mené auprès de différents World Trade Centers européens et une réflexion sur le dimensionnement des espaces et la nature des services à proposer, ont conduit à recommander un projet mixte comprenant :

- **La revalorisation du site historique rue Henri Barbusse baptisé City Center Vieux-Port**

Le site historique a été conservé, agrandi et entièrement rénové, car il cumule des avantages majeurs pour l'activité congrès et séminaires, introuvables ailleurs dans Marseille : une situation centrale, des facilités d'accès et de parking, une proximité avec les lieux touristiques, une communication directe avec un hôtel de grande capacité.

Le City Center Vieux Port comprend désormais 800 m² de Centre d'affaires et Coworking et 2600 m² d'espace de congrès et séminaires sur la totalité de la mezzanine.



Facade en miroir City Center – Event



Agora City Center - Event

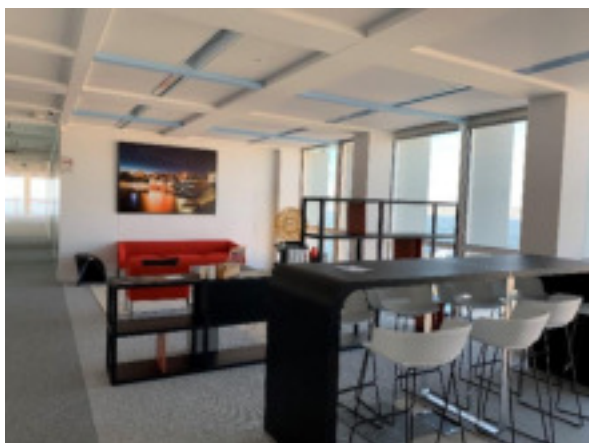


Accueil 2^{ème} étage - City Center - Business

- **La création d'un 2^e établissement au cœur d'Euroméditerranée : le Sky Center la Marseillaise**

En parallèle, il a été décidé qu'un établissement complémentaire, très haut de gamme, prendrait place dans un lieu emblématique, au cœur du nouveau quartier d'affaires de Marseille.

Situé aux 2 derniers étages de la Tour La Marseillaise, le Sky Center la Marseillaise occupe près de 2300 m² avec au 29^{ème} étage 1300 m² de Centre d'affaires-Coworking haut de gamme, et au 30^{ème} étage 900 m² de salles de réunion et d'espaces de réception totalement modulables.



Salon d'attente – 29^{ème} étage – Sky Center



Accueil – 30^{ème} étage – Sky Center

2 sites complémentaires:

Ces 2 établissements ont été complétés par :

- **La création en 2015 d'un centre d'affaires à Paris**

Quand fin 2014 l'opportunité de faire passer sous la tutelle du World Trade Center Marseille Provence un centre d'affaires de 350m² environ situé au N° 10 de l'avenue George V s'est présentée, elle a été saisie afin d'offrir aux entreprises de la Métropole, les meilleures conditions pour leur développement vers la capitale.



Salle de réunion – Espace George V



Vue cours intérieure – Espace George V

- **Et la commercialisation du palais de la Bourse**

Depuis le début de l'année 2019, le World Trade Center Marseille Provence a pris en charge la commercialisation et l'exploitation des espaces du Palais de la Bourse : le grand Hall, le salon d'Honneur, et la salle des Séances.



Grand hall du Palais de la Bourse

Les ambitions des projets menés depuis 2014

Ces différents projets constituent l'offre globale du World Trade Center Marseille Provence, ses « Business Places » qui permettent de

- **Proposer des offres Business de qualité au service des entreprises**

Le World Trade center a choisi de développer 2 types d'offres à destination des entreprises d'ici et d'ailleurs, dans 4 lieux exceptionnels : les « Business Places ».

- Des services de domiciliation d'entreprises, de location d'espaces de travail soit partagés en coworking soit des bureaux privatifs avec l'ensemble des services associés : mobilier, internet haut débit, WIFI, Téléphone 42 destinations, imprimantes/scanners en libre-service, accueil, gestion du courrier, conciergerie, café/thé à volonté...
- La location d'espaces de réunion, séminaires, congrès modulables, pour des comités de direction, conseils d'administration, formations, séminaires d'entreprises, congrès/salons, événementiel, réceptif de visiteurs, délégations d'entreprises, investisseurs ...
- **Accélérer le tourisme d'affaires à Marseille**

Le World Trade Center Marseille Provence se positionne aujourd'hui sur le marché du tourisme d'affaires avec une offre unique à Marseille : un centre de congrès à taille humaine, entièrement rénové, proche de toutes les commodités, des voies de communication et des centres d'intérêt touristiques de la ville, avec des facilités d'accès, de parking et d'hébergement : Le City Center.

Et deux autres lieux sur Marseille qui en plus de leurs propres offres d'espaces de réunion et de congrès, lui sont complémentaires : le Sky center pour l'événementiel, des cocktails d'ouverture ou de

clôture des congrès, des ateliers de travail... et le Palais de La Bourse avec, entre autres, le grand hall et le salon d'honneur pour des cocktails, diners de prestige, soirées événementielles...

« Avec ces nouveaux espaces polyvalents, ultra-modernes et complémentaires, du City Center Vieux-Port, du Sky Center La Marseillaise et du Palais de la Bourse, le World Trade Center Marseille Provence deviendra rapidement fédérateur d'importants rendez-vous événementiels, au grand bénéfice de la Métropole. Une telle offre ne peut que stimuler la demande et à accélérer le développement du marché MICE à Marseille (Meetings, Incentive, Congres, Exhibitions) »

Benoît VINCENT, directeur du World Trade Center Marseille Provence.

- **Renforcer l'attractivité et le rayonnement du territoire jusqu'à l'international**

Les projets de développement du World Trade Center Marseille Provence sont en ligne avec la volonté métropolitaine de faire briller loin le territoire et de dynamiser l'internationalisation. Le World Trade Center Marseille Provence soutient les entreprises souhaitant se développer sur les marchés étrangers. Il s'appuie pour cela sur le réseau mondial de la World Trade Center Association (WTCA) et sur le Club d'entreprises World Trade Center APEX.

Par ailleurs, le Sky Center la Marseillaise propose des espaces idéaux pour accueillir des délégations économiques, des visites d'investisseurs potentiels, que notamment la Métropole, la CCIMP et Provence Promotion cherchent à attirer et auprès desquels ils souhaitent faire la promotion du territoire et de ses atouts. Un espace a été à réservé dès la conception des aménagements pour devenir potentiellement le lieu de promotion et de réceptif : le Provence Business Skylounge, sur le modèle de la Sky Room d'Only Lyon située au sein du World Trade Center Lyonnais.

« Les offres du World Trade Center Marseille Provence sont de formidables atouts pour les entreprises du territoire, et servent au rayonnement et à l'attractivité de la Métropole. Les espaces événementiels permettent d'attirer notamment des congrès internationaux et des salons de dimension mondiale, ils servent à accueillir des délégations économiques et à promouvoir les différents atouts et attraits de notre région. Les centres d'affaires permettent à des entreprises d'ici ou d'ailleurs de trouver des solutions d'implantations de leurs bureaux et à des investisseurs d'installer leurs équipes de « soft Landing » (chargées de mener les études de préfiguration de futurs investissements sur place). »

Jean Daniel BEURNIER, Nouveau Président du World Trade Center Marseille Provence, Vice-Président CCIMP, Vice-Président CCI régionale où il préside la commission CCI-International.

- **Transformer le World Trade Center Marseille Provence**

La Présidence et la Direction Générale du World Trade Centre ont été confiées à Paul CHAFFARD mi 2014 avec mission de mettre en œuvre les nouveaux projets.

Au-delà des projets immobiliers, il a également mené la transformation de l'entreprise pour l'adapter aux enjeux de son futur développement.

En 2013, le World Trade Center Marseille Provence réalisait un chiffre d'affaires de moins de 1,5 M€ (1 M€ en congrès et 180 000 € en centre d'affaires).

De 7 collaborateurs il est passé à 14 aujourd'hui ; il va générer 3,5 M€ de Chiffre d'affaires dès 2019 et projette près de 6 M€ à l'horizon 2022.

Il s'est agi de faire évoluer les organisations, les process, les outils, ainsi que les équipes et les compétences.

Paul Chaffard a exercé ses fonctions jusqu'à fin Novembre 2018, fin de son mandat. Il demeure Administrateur et Président d'honneur et accompagne désormais le nouveau Président Jean Daniel Beurnier et les équipes dans la finalisation des projets et le lancement des nouvelles activités.

Questions à...

- Paul Chaffard, Président du World Trade Center Marseille Provence 2014-2018, Président d'Honneur

Comment l' élu de la CCIMP que vous êtes devenu en 2011, se retrouve nommé à la Présidence du World Trade Center Marseille Provence et quels étaient les challenges qui vous ont motivé ?

Dès le début de mon élection à la CCIMP en 2011, je me suis impliqué en priorité dans les missions de rayonnement et d'attractivité du territoire et de développement des entreprises à l'international. Lorsqu'il a été question pour la CCIMP de repenser le World Trade Center, qui est aussi un outil de rayonnement de la Métropole à l'international, il était logique qu'un élu de cette mission prenne en charge l'étude qui allait dessiner le World Trade Center de demain et j'ai été sollicité pour conduire ce travail, avec l'aide des services de la CCIMP.



Le challenge était motivant. Il fallait analyser la situation, benchmarker d'autres World Trade Center en France et en Europe, évaluer leurs business models, dans le but de trouver des axes d'amélioration pour celui de Marseille Provence. Nous avons abouti à une recommandation. Et il m'a alors été impossible de refuser la proposition « de mettre en œuvre ce que j'avais recommandé ». J'ai donc accepté d'assumer les responsabilités de Président et Directeur général du World Trade Center Marseille Provence à partir de mi 2014.

Plus de m², des équipements plus high-tech, une offre plus riche, plusieurs lieux ... mais aussi la transformation de l'entreprise pour la préparer à passer d'une organisation de PME à celle d'une d'ETI. C'est l'ensemble de ces sujets passionnants qui a motivé le récent retraité que j'étais, à accepter d'assurer bénévolement les fonctions de Président et celles de Directeur Général de cette société.

Pourquoi avoir décidé de conserver et de rénover les espaces du World Trade Center Marseille Provence rue Henri Barbusse plutôt que de regrouper toutes vos activités dans le projet de la tour La Marseillaise dont vous occupez les 2 derniers étages ?

Plusieurs points essentiels sont ressortis de la phase de benchmarking : toutes activités confondues, la taille « normale » pour un World Trade Center situé dans une métropole régionale (d'après les chiffres moyens du réseau) était de 5000 m² environ.

Un autre point important était de conserver les avantages concurrentiels des locaux de la rue Henri Barbusse : une situation en centre-ville, la proximité de lieux touristiques et culturels et de centres commerciaux, la communication directe avec un hôtel. Etant donné qu'il n'y pas à Marseille d'offre concurrente aussi centrale, avec une capacité de salle plénière de 400 personnes et en communication directe avec un hôtel de 200 chambres, il était tout-à-fait judicieux de capitaliser sur les espaces existants, de les étendre, de les rénover et les doter des meilleurs équipements. Mais les possibilités d'extension du site en centre-ville étant limitées, il fallait cibler un autre lieu. Nous nous sommes alors

orientés sur la zone d'Euroméditerranée, dans le but aussi de contribuer à la dynamique de développement du nouveau quartier d'affaires.

La Tour La Marseillaise se présentait comme l'option la plus séduisante, mais une relocalisation à 100% dans La Marseillaise aurait demandé une occupation sur 4 niveaux. Difficilement envisageable, compte tenu du prix des loyers sur le front de mer.

C'est donc un projet mixte qui a été décidé, avec d'une part la rénovation du site existant réalisé sur 2016-2017, et de l'autre, la prise de bail des 2 derniers étages de la Tour La Marseillaise, et leur aménagement.

- *Rénover le site historique, c'était aussi contribuer à la redynamisation du Centre-Ville.*
- *Prendre à bail les 2 derniers étages de la Tour La Marseillaise c'était permettre de lancer sa construction en faisant dépasser le seuil de 75 % de commercialisation, qui permettait aux investisseurs de s'engager définitivement.*
- **Benoît Vincent, Directeur du World Trade Center Marseille Provence**

Le World Trade Center Marseille Provence appartient à un réseau de plus de 300 World Trade Centers répartis dans près de 90 pays. Qu'est-ce que ce réseau apporte à ses clients ?

Le World Trade Center Marseille Provence travaille en synergie avec les 13 World Trade Centers français, mais également avec ceux du monde entier. A ce titre, il permet à nos clients du Business Center, du Cowork'In Vieux-Port comme aux membres du Club Apex World Trade Center, d'être accueillis dans tous les World Trade Centers et de bénéficier de tarifs préférentiels pour des bureaux ou des salles de réunion. Des outils informatisés comme « le Reciprocity Desk » permettent de solliciter d'autres World Trade Centers, rechercher des contacts, des partenaires business, des études de marché, un accompagnement opérationnel dans le pays, etc. C'est aussi un formidable carnet d'adresses pour développer son réseau et saisir de nouvelles opportunités d'affaires.



Comment le projet du Sky Center s'inscrit-il dans l'évolution des activités du World Trade Center Marseille Provence ? Quelles sont vos prévisions ?

Ce projet vient compléter l'offre « Les Business Places » du World Trade Center et va nous permettre d'accélérer la croissance de nos activités.

Nous avons déjà une offre unique à Marseille par rapport aux besoins du tourisme d'affaires : le City Center Vieux Port entièrement rénové et modernisé, et maintenant avec nos espaces du Sky Center la Marseillaise, et du Palais de la Bourse nous renforçons notre position d'acteur majeur du secteur des congrès et des séminaires. Nous avons prévu d'accueillir à terme près de 2000 événements par an, que ce soient des congrès, séminaires, conférences, des lancements de produits, défilés de mode etc... Soit près du triple de ce que nous réalisions avant 2015. Plus d'espace, plus modernes, plus modulaires, plus de capacité pour des déjeuners, des cocktails, voire des dîners de prestige, 3 lieux extrêmement

complémentaires sur Marseille... C'est beaucoup plus d'attraits et de solutions nouvelles pour nos clients. C'est une gamme complète d'offres.

Notre objectif est de créer une synergie entre nos 3 établissements de Marseille : le City Center Vieux-Port, le Sky Center La Marseillaise, et le Palais de la Bourse, et aussi avec notre Espace George V à Paris pour offrir le maximum de services à nos clients et leurs permettre de développer leur business dans les meilleurs conditions.

- **Jean Daniel BEURNIER, nouveau Président du World Trade Center Marseille Provence**

Vous devenez Président du World Trade Center Marseille Provence. Quelles sont vos ambitions pour les prochaines années pour cette entreprise ?

Nous avons l'ambition de faire du World Trade Center Marseille Provence, le partenaire incontournable, efficace et convivial des institutions et des entreprises, de toutes les entreprises : de la microentreprise, au grand groupe en passant par la PME, qu'elle soit locale ou internationale.

*Notre carré d'offres avec l'**Espace George V** à Paris, le **Palais de la Bourse** sur la Canebière, le **City Center** du Vieux Port et aujourd'hui avec notre fleuron, le **Sky Center** au sommet de la tour La Marseillaise nous permet de nous démarquer grâce à un service complet et de qualité pour les évènements et la location d'espaces d'affaires haut de gamme.*



Comment les activités du World Trade Center Marseille Provence contribueront-elles au rayonnement international et à l'attractivité de la métropole?

L'ambition du World Trade Center Marseille Provence est de devenir le partenaire indispensable de ces institutions et ces entreprises, qu'elles soient déjà implantées dans notre belle région, qu'elles envisagent de le faire ou qu'elles souhaitent collaborer avec notre tissu économique local.

Le World Trade Center se doit d'être une véritable vitrine qui favorise ces échanges et le rayonnement de nos pépites et de notre savoir-faire. Et quelle plus belle vitrine peut-on imaginer aujourd'hui que ce magnifique Sky Center, niché tout en haut de la plus prestigieuse des tours de la côte Méditerranéenne entre Nice et Perpignan !

La métropole est enfin dotée d'une adresse exceptionnelle et d'un outil capable de rivaliser avec les plus grandes métropoles mondiales.

- Jean-Luc Chauvin, Président de la Chambre de commerce et d'industrie Marseille Provence

Comment le Sky Center la Marseillaise contribue t'il aux ambitions et aux objectifs de la CCIMP ?

La concrétisation du projet Sky Center La Marseillaise participe à notre ambition de mandature pour notre territoire : faire d'Aix-Marseille Provence un Champion, et conforter sa vocation naturelle et géostratégique de grande Capitale d'Europe du Sud et de Méditerranée.

Phare de cette ambition, le Sky Center vient compléter l'offre du World Trade Center Marseille Provence, avec un outil haut de gamme au service des entreprises, de la promotion économique, de l'attractivité et du rayonnement de notre territoire.

Il contribuera à mettre en lumière le dynamisme de nos entreprises, de nos pépites, de nos startups, et l'excellence de nos filières.

Cet outil nous permettra de poursuivre notre action et notre ambition d'internationalisation d'Aix-Marseille Provence, et de nous inscrire durablement dans la compétition des grandes Métropoles européennes et mondiales.

Il va nous permettre désormais de voir encore plus loin et de rêver encore plus grand.



Qu'attend la CCIMP de sa filiale ?

La CCIMP attend que celle-ci exploite utilement tout le potentiel de cet outil.

Elle sait pouvoir compter sur le dynamisme de son Président et le professionnalisme de ses équipes pour faire du Sky Center et de l'offre globale du World Trade Center une référence incontournable et un passage obligé pour les entreprises du territoire et pour celles qui veulent s'y installer.

Sky Center La Marseillaise : Facts & Figures

Les investissements :

Les projets du World Trade Center sur la période 2014-2018 ont représenté un investissement global de 9 millions d'euros, dont :

- 4,5 M€ de travaux d'équipement au City Center Vieux-Port (sur 2600m² et 800m²)
- 2,5 M€ pour le Sky Center La Marseillaise (sur 1300m² et 900 m²)
- et 2 millions d'euros de perte d'exploitation, lié à l'année de fermeture du City Center et à la montée en puissance progressive du City et du Sky

financés par une augmentation de capital de 6 M€ souscrite par l'actionnaire principal, et 3 M€ de recours à l'emprunt.

Les Offres :

Le Sky Center la Marseillaise propose des offres haut-de-gamme sur deux niveaux.

Au 29^{ème} étage :

Un centre d'affaires et coworking, réparti sur 1300m² d'espaces business au service des entreprises : espaces de travail, salles de réunion, espaces partagés (accueil, tisanerie, coin détente...).

L'architecture intérieure du Sky Center a été confiée au cabinet Tangram.

Le concept ? Miser sur des matériaux bruts, des couleurs en résonance avec les nuances de la Tour et du mobilier ultra design, spécialement sélectionné par Designi.

Le résultat ? Un mobilier de standing entre les codes du bureau et de l'ameublement.

Les principes du Centre d'affaires selon le World Trade Center Marseille Provence ?

-Des offres de location à la carte (à la journée, au mois ou longue durée) et sans engagement (1 mois de préavis suffit à résilier l'abonnement). Le tout avec des services inclus comme Internet haut débit, WIFI, scans et impressions.

-Un service de domiciliation d'entreprise : le Sky Center est LA nouvelle adresse de prestige à Marseille pour des clients soucieux de leur image de marque et du rayonnement de leurs activités.

-D'autres services pour faire place au business : le traitement du courrier, l'accueil, le secrétariat, la conciergerie, eau plate et gazeuse faite sur place et toujours les thés et cafés à volonté.

Le Sky Center, c'est aussi l'audace de propulser l' « Art in the Sky ».

Les œuvres d'art qui ornent le Sky Center assurent une signature esthétique et contemporaine unique.

Parmi elles, une fresque de Romain Froquet (1), une œuvre de Speedy Graphito (2), une photographie de Philippe Echaroux(3) ou encore des objets et des livres inspirants.



Fresque réalisée par Romain FROQUET



Photographie de Philippe ECHCAROUX et sculpture de Speedy GRAPHITO

- **Nos cibles de clientèle ?**

Des professions libérales, des entreprises locales, nationales et internationales à la recherche d'une adresse de prestige, des facilités du modèle Centre d'affaires en termes de services et d'un emplacement de classe internationale.

- **Nos clients et prospects actuels ?**

- Une entreprise de commercialisation d'immobilier de luxe
- Une société de commercialisation des Pages jaunes
- Une jeune entreprise de conseil en management
- Une banque d'affaires
- Un cabinet d'avocats
- Une équipe de soft-landing (préfiguration d'une implantation)
- Une équipe de tournage
- Une entreprise informatique
- Les locataires de la Tour pour des salles de réunions, un bureau de passage...

- **Nos tarifs ?**

Pour 1 module 2 fenêtres de 15m² environ avec 1 ou 2 bureaux :

- Vue mer/ville 1800€ HT/mois
- Côte Bleue 1600€ HT/mois
- Collines 1500€ HT/mois
- Quelques bureaux doubles (prix de 2 modules)
- Une suite office de plus de 35 m² à 4500 € / mois

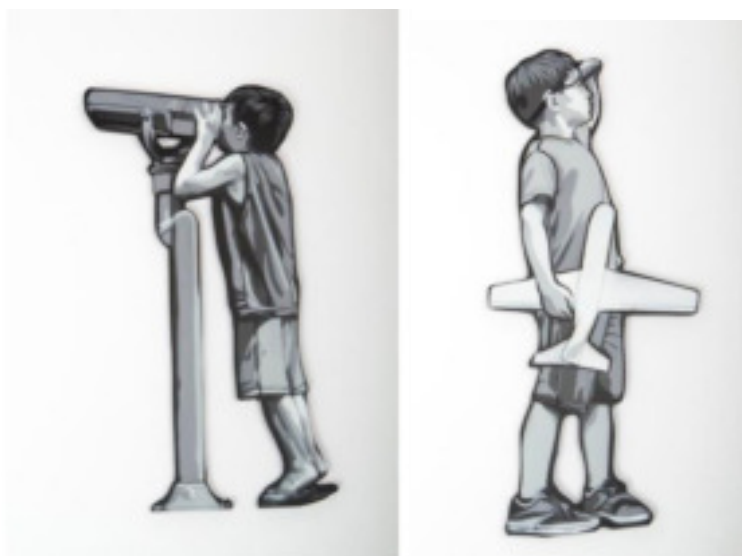
Au 30^{ème} étage :

Un lieu événementiel et de réunion de 900m², composé de 7 salles modulables (allant de 45m² à 160m²), dotées d'un équipement vidéo et audio de pointe avec matricage intégré et écrans LCD 84", pouvant accueillir jusqu'à 500 personnes en cocktail.

Les clients des espaces réceptifs profiteront des équipements technologiques de pointe, mais aussi de la seconde fresque de Romain Froquet et des œuvres de Joe Iurato.



Fresque réalisée par Romain FROQUET



Œuvres de Joe IURATO

- **Les exclusivités ?**

-**Sky Expérience** : Une expérience unique offerte par le Sky Center à ses clients, comprenant
 => une application en réalité augmentée réalisée par un groupe de start-ups du territoire et le média Made in Marseille
 => le robot Pepper, assistant d'accueil
 => une « Line d'orientation » en film dichroïque située tout autour des vitrages, réalisée par Mars Design et Design Maker.

- **Nos clients signés et prospects?**

Pour des événements d'entreprise : HARIBO, le groupe HOPPS, ASSYSTEM, E&Y ...
 Des congrès médicaux et pharmaceutiques : KDCOM Dental, laboratoires SERVIER, ...
 Des road show de promotion de produits : HP, SMART CARBON,
 Des groupements professionnels : le COBATY, la Chambre des Notaires,
 Soirée de gala Post Congrès Médical,

- **Les différents types d'événements ?**

Congrès,
 Cérémonie de Vœux,
 Conférence de Presse,
 Séminaires d'entreprises,
 Assemblée Générales
 Lancement de produits, Road Show,,
 Accueil de délégations économiques, d'investisseurs, de politiques,
 Soirée de gala,
 Cocktail pré ou post congrès au City Center,
 Défilés de mode

Les Intervenants :

Le cabinet **Tangram architectes** qui est intervenu dans la conception des travaux de rénovation du City Center Vieux port a également assuré la conception et le pilotage des aménagements du Sky Center La Marseillaise. **Laterale** a conçu la mise en lumière, **Atelier Audio-Visuel** les équipements audio et vidéo, des espaces événementiels du niveau 30. **Igetec-Acoustique** a prescrit les traitements acoustiques pour les bureaux et les salles de réunions du 29 et du 30. L'AMODE la conception initiale des espaces a été assurée par **KARDHAM**.

Les travaux d'aménagements ont été réalisés principalement par le groupement **VINCI, SNEF et CRUDELI**, les murs mobiles **DORMA** du niveau 30 ont été installés par **SBPF**, les cloisons du centre d'affaires par **CLESTRA**. Les habillages des allèges et des portes de placards du niveau 30, ainsi que la signalétique ont été réalisés par les **Etablissements CHABAUD**.

Pour la fourniture des mobiliers la société **DESIGNI** a été retenue suite à l'appel d'offre.

Les œuvres d'art ont été recherchées et recommandées par **Art Five Gallery**.

Mars Design a conçu et **Design Maker** réalisé la Line d'orientation en film dichroïque apposée sur les fenêtres du niveau 30.

L'application de réalité augmentée Sky Expérience a été confiée à un groupement de startup du territoire : [Accointance](#) pour la conception et le pilotage du projet, [SYNERTIC](#) pour le socle applicatif, [Made in Marseille](#) pour les séquences média des points remarquables, [la Ch'tite Marseillaise](#) pour la création du logo, [Keep Focus](#) pour le film de promotion de l'outil.

Les artistes :

(1) [Romain FROQUET](#) :

Romain Froquet, né en 1982, vit et travaille à Paris.

Les œuvres de Romain Froquet sont une invitation à la fantaisie et à la singularité issues de son propre subconscient. L'œuvre de Froquet est une condensation de complexités.

(2) [SPEEDY GRAPHITO](#) :

Olivier Rizzo alias SPEEDY GRAPHITO, Né en 1961. Vit et travaille à Paris.

Artiste précurseur d'avant-garde, reconnu comme l'un des pionniers du mouvement " Street'Art " français (Art contemporain urbain), Speedy Graphito s'impose aujourd'hui internationalement comme l'un des artistes majeurs de sa génération.

(3) [Philippe ECHAROUX](#) :

Né le 26 juin 1983, artiste Marseillais, Philippe Echaroux est un photographe et street artiste français, portraitiste, artiste engagé. Il projette ses portraits à grande échelle en les appelant "Street Art 2.0". Photographe, , Philippe Echaroux est le promoteur du Street Art 2.0, un Street Art où la lumière joue un rôle primordial.

(4) [Joe IURATO](#) :

Le street artist Joe Iurato basé dans le New Jersey mixe la photo et la pochoir avec cette série de personnages peints à la bombe sur des planches de bois, ses pochoirs multicouches offrent une esthétique nette et illustrative. Alors que les peintures murales d'Iurato ornent les quartiers de la côte est des États-Unis depuis des années, il est récemment devenu célèbre pour le placement unique et la photographie de découpes en bois peintes miniatures dans les espaces publics.

Témoignages :

Un Client du Centre d'affaire :

Christophe FALBO, Michael Zingraf Real Estate Marseille & Littoral

J'ai choisi le Sky Center la Marseillaise car j'ai été séduit par la qualité des infrastructures qui permettent d'offrir un réel accueil VIP à notre clientèle haut de gamme. L'accès aisé depuis les réseaux routiers, les transports en communs et parking en sous-sol offrent le confort d'un quartier d'affaire en plein essor.

Les espaces de réception, l'accueil sécurisé, les salons et bar permettent de recevoir nos clients dans un cadre professionnel et décontracté.

J'ai avant mon installation sondé mes réseaux et clients qui par leur enthousiasme m'ont conforté dans ce choix d'une adresse si emblématique de la ville phocéenne. La signature architecturale de Jean Nouvel, sa verticalité, son excellence environnementale est en ligne avec notre cœur de métier qui est l'immobilier d'exception. Enfin l'agrément d'une vue panoramique à couper le souffle sur le poumon de la ville qu'est son port attire vraiment nos clients qui viennent en rendez-vous dans nos bureaux avec plaisir et curiosité.

Des Clients Événementiel / Congrès :

Catherine NYFFENEGGER, responsable développement force de vente Haribo

L'Equipe du World Trade Center a été au RDV pour notre grande réunion nationale de lancement de l'année 2019 auprès de l'ensemble de nos forces commerciales.

Après une bonne préparation en amont, tout a été très bien géré le jour J au niveau logistique et la prestation du Traiteur Sodexo Prestige sans failles.

Les équipes ont particulièrement apprécié la vue sur Marseille d'autant que le soleil était au rendez-vous !

La salle aménagée pour la plénière était parfaite pour notre auditoire et les salles de sous commissions aérées et bien équipées.

Les équipes du Sky Center et de Sodexo furent disponibles et à l'écoute de nos attentes.

Un sans-faute !

Frédéric PONS, Co-Président de HOPPS Group

La Sky Experience ou comment prendre de la hauteur au cœur de Marseille ! C'est ce que nous avons vécu avec nos Top Managers à l'occasion d'une journée la tête dans les nuages, les yeux rivés sur le rivage phocéén mais avec des esprits rafraîchis et libérés de toute contrainte pour laisser libre cours à la créativité.

Dans ce cadre propice aux échanges et au lâcher-prise, nous avons partagé une expérience enthousiasmante au sein d'un univers aussi accueillant que technologique, accompagnés par une équipe chaleureuse et conviviale. La prestation traiteur de Sodexo Prestige ne déroge pas à l'excellence qu'offre ce lieu unique que nous sommes heureux et fiers d'accueillir désormais à Marseille !

René MAUPAS, Président de COBATY Marseille

Cobaty, est la Fédération Internationale de la Construction, de l'Urbanisme et de l'Environnement Le District régional Provence Alpes Côte d'Azur et l'Association Cobaty Marseille Provence organisent le vendredi 28 juin 2019 une Conférence, réunissant les Cobatystes régionaux et leurs invité(e)s autour de la thématique du Bâtiment Connecté.

C'est donc tout logiquement que Cobaty s'est adressé au World Trade Center pour accueillir cette conférence au Sky Center La Marseillaise.

Cobaty Marseille Provence est enthousiaste et impatient de recevoir ses invité(e)s dans les espaces prestigieux du Sky Center la Marseillaise, toutes et tous professionnel(le)s du Bâtiment, animé(e)s par un même état d'esprit : la passion d'être et de bâtir ensemble, tendre à l'excellence et vivre en bienveillance et convivialité.

Sandra CHALINET, Présidente de la Cité des Entrepreneurs d'Euroméditerranée

Quelle chance nous avons eu de pouvoir organiser la soirée des vœux de la Cité des Entrepreneurs d'Euroméditerranée au sommet de la Tour la Marseillaise au Sky Center.

Nous avons en effet été totalement conquis par ce lieu. Nous sommes persuadés que cette adresse prestigieuse va vite devenir incontournable dans le paysage Métropolitain avec sa vision sans pareil sur la ville et le territoire.

Nous remercions chaleureusement Paul Chaffard, ses équipes, ainsi que les équipes de Sodexo pour la qualité de leur accueil, leur disponibilité et leur écoute lors de cet événement.

Infos Pratiques

- **Contacts**

-Congrès

resa.congres@wtcmp.com

-Centre d'affaires

centreaffaires@wtcmp.com

Plaquette Sky Business Center :

https://www.wtcmp.com/wp-content/uploads/WTC_Plaquette_SkyCenter_BUSINESS_BD.pdf

Plaquette Sky Event Center :

https://www.wtcmp.com/wp-content/uploads/Plaquette_SkyCenter_EVENT_BD.pdf

- **Situation, plan et accès**

Sky Center La Marseillaise

2 bis quai d'Arenc-Tour La Marseillaise

13002 Marseille

Tram : Arenc-Silo

Métro : Désirée Clary

Train : Arenc Euroméditerranée

